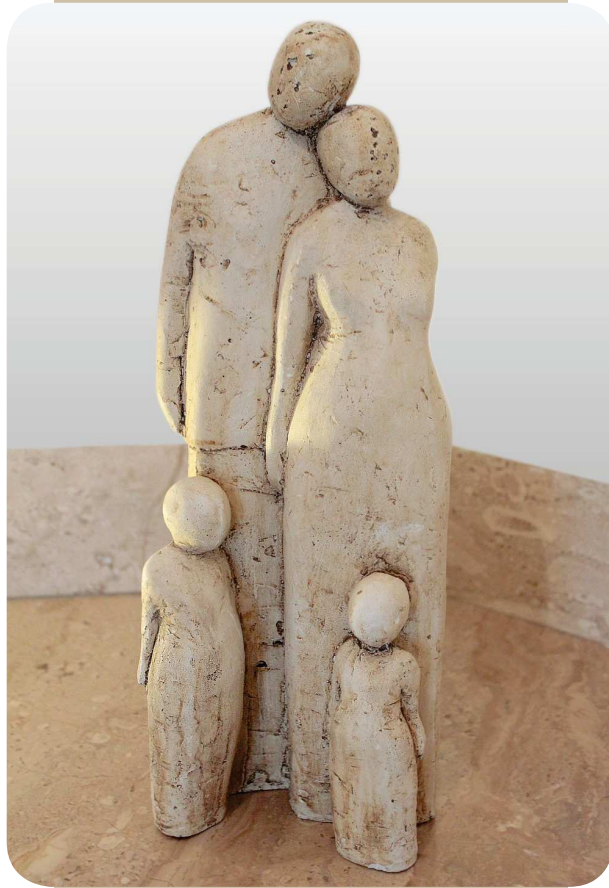


Ausbildung in
systemischer Paar- und
Familientherapie



LISA

Lehrinstitut für systemische Ausbildung
Am Gries 7
97332 Volkach/Fahr

Was ist systemisches Arbeiten? ▼

Systemisches Arbeiten betrachtet den Menschen im Zusammenhang mit den ihn umgebenden Personen. Es wird nicht mehr nur das Individuum als Klient allein betrachtet, sondern das System aller beteiligten Personen als Ganzes, in der Regel die Familie, aber auch Paare und andere soziale Gruppen bzw. Institutionen.

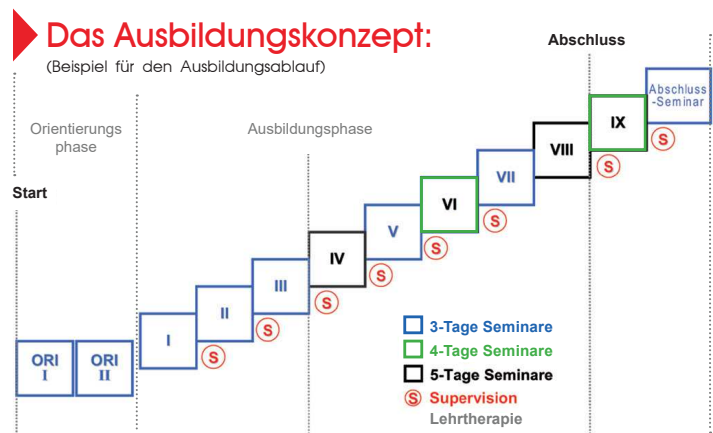
Die Idee des systemischen Arbeitens beruht auf einfachen Überlegungen:

Das Verhalten von Menschen wird immer von der Umwelt und anderen Menschen beeinflusst, und jeder Mensch beeinflusst mit seinem Verhalten seine Umwelt und andere.

Menschen finden ihre eigenen Lösungen. Es ist daher sinnvoller, von ihren Stärken und Fähigkeiten als von ihren Schwächen und Problemen auszugehen.

Mit einer systemischen Perspektive revolutionierte sich die Herangehensweise an psychische Erkrankungen oder familiäre Belastungen. Gesundheit und Krankheit werden in einem neuen Kontext gesehen. Das nach außen sichtbare Symptom wird als ein Signal gesehen für Störungen des inneren Gleichgewichts im Gesamtsystem.

Durch den Einsatz von spezifischen Methoden und Techniken der systemischen Familientherapie kann eine erfolgreiche Beziehungsklärung stattfinden. Die Klienten finden ihre Lösungen.



Orientierungsphase	Ausbildungstermine
Orientierungskurs I	
Orientierungskurs II	
Lehrgangphase	
Block I - Methodik der system. Therapie	
Block II - Trance und NLP	
Block III - Paarseminar	
Block IV - Körpertherapie	
Block V - Intimität	
Block VI - Trauma & Schock	
Block VII - Trennung, Tod, Neubeginn	
Block VIII - Psychosomatik & Sucht	
Block IX - Aufstellung und Familienrekonstruktion	
Block X - Abschluss-Seminar	

Näheres in unserem Handout auf www.haus-der-familientherapie.de

► Ziele der Ausbildung:

Mit der Ausbildung in systemischer Paar- und Familientherapie vermitteln wir Ihnen eine grundlegende Qualifikation für die Arbeit mit Individuen, Paaren und Familien.

Sie lernen lösungsorientiert zu arbeiten und die Ressourcen der Klienten und Systeme zu nutzen. Überprüfbare Ziele und die Arbeit mit Lösungsvisionen sind wichtige Teile der kurzzeitorientierten Begleitung von Paaren, Familien und Institutionen.

Gleichzeitig ermöglicht Ihnen der Anteil an Selbsterfahrungseinheiten, ihr eigenes System von anderen differenzieren zu lernen. Sie nehmen Ihre Rolle besser wahr und erfahren eine größere Effizienz und mehr Freude in Ihrem Beruf.

Die Fortbildung stärkt Ihre Persönlichkeit und wirkt sich durch mehr Bewusstheit in der Wahrnehmung positiv auf Ihr gesamtes Erleben aus.



LISA

LISA

Trainer	Heike Berends & Team
Ausbildungsort	Haus der Familientherapie Am Gries 7 97332 Volkach / Fahr
Ausbildungsgebühr	Aktuelle Informationen dazu entnehmen Sie bitte unserer Homepage: www.haus-der-familientherapie.de
Seminare & Supervisionstage	<ul style="list-style-type: none">→ 2 Orientierungskurse zu je 3 Tagen→ 6 Seminareinheiten zu je 3 Tagen→ 2 Seminareinheiten zu je 4 Tagen→ 2 Seminareinheiten zu je 5 Tagen→ 8 Supervisionstage zu je 1 Tag→ 10 Lehrtherapien zu je 1 Stunde
Abschluss-Zertifikat	Das Lehrinstitut -LiSA- erteilt das Zertifikat „Systemische Individual-, Paar- u. Familienberatung“ nach Prüfung der Teilnahme an allen Lehrveranstaltungen, Kleingruppentreffen und den schriftlichen Abschlussarbeiten.

Das Ausbildungsinstitut: -----

Das Institut LiSA Lehrinstitut für Systemische Ausbildung wurde im August 2008 gegründet. Aufgrund der langjährigen Erfahrung in der Arbeit mit Familien, Paaren und Einzelpersonen sowie der Gruppenarbeit entstand der Wunsch, dieses Erfahrungsspektrum an Interessierte weiterzugeben.

Im Institut werden Elemente aus verschiedenen Therapierichtungen wie NLP/Trance, Körperarbeit, Familienaufstellungen nach V. Satir und B. Hellinger sowie Arbeit mit Einzelnen und Paaren gelehrt. Diese Elemente werden zum Teil in Selbsterfahrung sowie einem fundierten Theorieanteil vermittelt.

Der lösungsorientierte Gedanke sowie ein mitfühlendes und liebevolles Herangehen, vervollständigen das Training.

Die Leitung: ▼



Heike Berends

Über 27jährige Arbeit als systemische Paar- und Familientherapeutin. Heilpraktikerin in eigener Praxis mit pädagogischen und körperpsychotherapeutischen Zusatzausbildungen, EMDR Coach und zertifizierte Traumatherapeutin.

Die Vision: -----

Das Institut LiSA lädt Menschen ein, die etwas lernen möchten, das mit Ihnen selbst zu tun hat. Mit Ihrem Potenzial, mit Ihrer Würde und Ihrem Selbstausdruck. Ein Lernen, das nicht nur Wissen vermittelt, sondern auch Weisheit gibt und die Seele berücksichtigt.

Im Zentrum unseres Fokus steht der Lernende selbst. Es geht darum, sich auf sich selbst einzulassen. Es geht um Erforschen und Erfahren. Es hat mehr mit Verlernen zu tun und mit dem Erinnern an das Wesentliche.

LiSA



► Kontakt:

Falls Sie Fragen haben oder unser ausführliches Curriculum wünschen, wenden Sie sich bitte an:

LiSA
Lehrinstitut für systemische Ausbildung
Am Gries 7
97332 Volkach/Fahr

Ansprechpartner: Manuela Fritz
Telefon: 09381 / 846 13 13
info@haus-der-familientherapie.de
www.haus-der-familientherapie.de

► Wegbeschreibung:

Auf der Umgehungsstraße in Volkach im Kreisverkehr die Ausfahrt Schweinfurt/Gaibach nehmen und an der nächsten Ampel gleich wieder links abbiegen. Fahr ist ausgeschildert, nach 5 km sind Sie da. In Fahr biegen Sie in die zweite Seitenstraße links ab und sind direkt Am Gries. Hier finden Sie uns nach 150 m auf der linken Seite.

LiSA

Herzlich Willkommen!